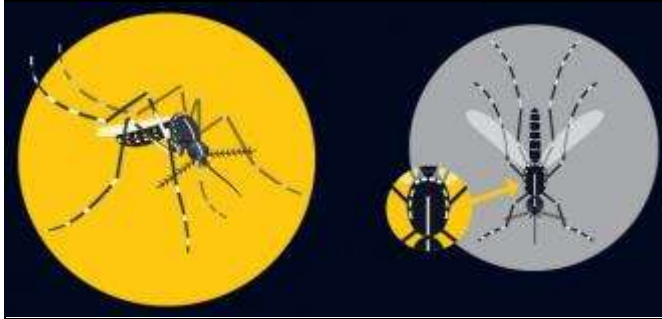


Heti tájékoztató az epidemiológiai szempontból kockázatos területekről (EPAlarm tájékoztató) 2025.04.16.-2025.04.22.

Tartózkodási helytől függetlenül:

30 napig elővigyázatosságból nem adhat vért, aki emlékei szerint az ábrán látható, vagy ahhoz hasonló, csíkos nagyméretű szúnyogtól csípést szenvedett (például ázsiai tigrisszúnyog, japán bozótszúnyog, koreai szúnyog, egyiptomi szúnyog stb.), ugyanis ezek a szúnyogok számos vírusos megbetegedés kórokozóját terjesztik.

<kiszűrés kód: RF07>.



Az ázsiai tigrisszúnyog ismertető jegyei:

- testhossza kb. 5 mm,
- a testén és a lábain fekete alapon fehér vagy ezüst **erősen kontrasztos csíkok** láthatók.

Az ábra és a leírás a HUREN Szúnyogmonitor szíves hozzájárulásával

(Kérjük, hogy az ábrát mutassák meg a véradónak!)

Trópusi betegség szempontjából folyamatosan kockázatos országok**

180 napig nem adhat vért az a személy, aki az elmúlt fél évben tért vissza trópusi országból, ahol 24 egybefüggő óránál* hosszabb, de 6 hónapnál rövidebb időt töltött és ez alatt az idő alatt nem betegedett meg <kód: RF05>.

<malária hordozás gyanúja esetén kód: RF35, Chagas-betegség hordozásának gyanúja esetén kód: RF36>.

Vírusos lázak szempontjából folyamatosan kockázatos országok**

30 napig nem adhat vért az a személy, aki az elmúlt hónapban 24 egybefüggő óránál* hosszabb időt töltött vírusos lázak szempontjából folyamatosan kockázatos területen <kiszűrés kód: RF07>.

Ízeltlábúak által terjesztett vírusos lázak szempontjából időszakosan kockázatos (un. nyomon követett) országok **:

30 napig nem adhat vért az a személy, aki az alábbi táblázatban felsorolt valamelyik földrajzi területen, a megadott időszakban, 24 egybefüggő* óránál hosszabb időt tartózkodott.

Megjegyzés:

Nyugat-nílusi vírus (WNV) szезonális időben korlátozás nélkül adhatnak vért a WNV szempontjából kockázatos országban, vagy kockázatos magyarországi területen élő, illetve onnan érkező donороk, ugyanis a levett vérmintát az OVSz minden véradónál megvizsgálja WNV tekintetében <a szezonális időt lásd: alábbi táblázatban>.

Ország / Tartomány / Terület	Kockázat	Kezdő dátum	Záró dátum	Megjegyzés
Valamennyi nyomon követett ország	WNV SZEZON	-	-	kötelező mintavétel kiegészítő gyűrű nélküli (EDTA)
Nincs jelentett eset	WNV	-	-	<kizárás: RF38>
Nincs jelentett eset	Dengue vírus	-	-	<kizárás: RF39>
Nincs jelentett eset	Chikugunya vírus	-	-	<kizárás: RF40>
Nincs jelentett eset	ZIKA vírus	-	-	<kizárás: RF41>
Nincs jelentett eset	Sárgaláz vírus	-	-	<kizárás: RF07>
Nincs jelentett eset	Rift Valley láz vírus	-	-	<kizárás: RF07>
Nincs jelentett eset	Venezuelai ló-láz v.	-	-	<kizárás: RF07>
Nincs jelentett eset	O' nyong-nyong láz v.	-	-	<kizárás: RF07>
Nincs jelentett eset	egyéb kockázat	-	-	<kizárás: RF07>

A fenti táblázatok az EU tagállamokra (valamint egyes szomszédos országokra) vonatkozóan hetente frissül a nemzetközi járványügyi szervezetek jelzése alapján.

*A 24 órás egybefüggő tartózkodásba beletartozik a szárazföldi utazás, vagy az országban kikötő hajón való tartózkodás is. A 24 órába nem számít bele a repülőtéri tranzit várakozás, ha a személy mindvégig légkondicionált helyiségben tartózkodott. A kizárás a kockázatos terület elhagyásával kezdődik.

** Az egyes országok kockázati besorolását lásd: DON-01_A08 illetve donороk részére a HONLAP DON-01_A10 táblázat
*** A kezdő és záró dátum között 60 nap van. Ebbe beletartozik a 30 tényleges kockázat és plusz 30 nap (a visszamenőlegesség miatt). A terület 60 nap után kerül le a listáról, utána visszamenőlegesen nem kell kérdezni.